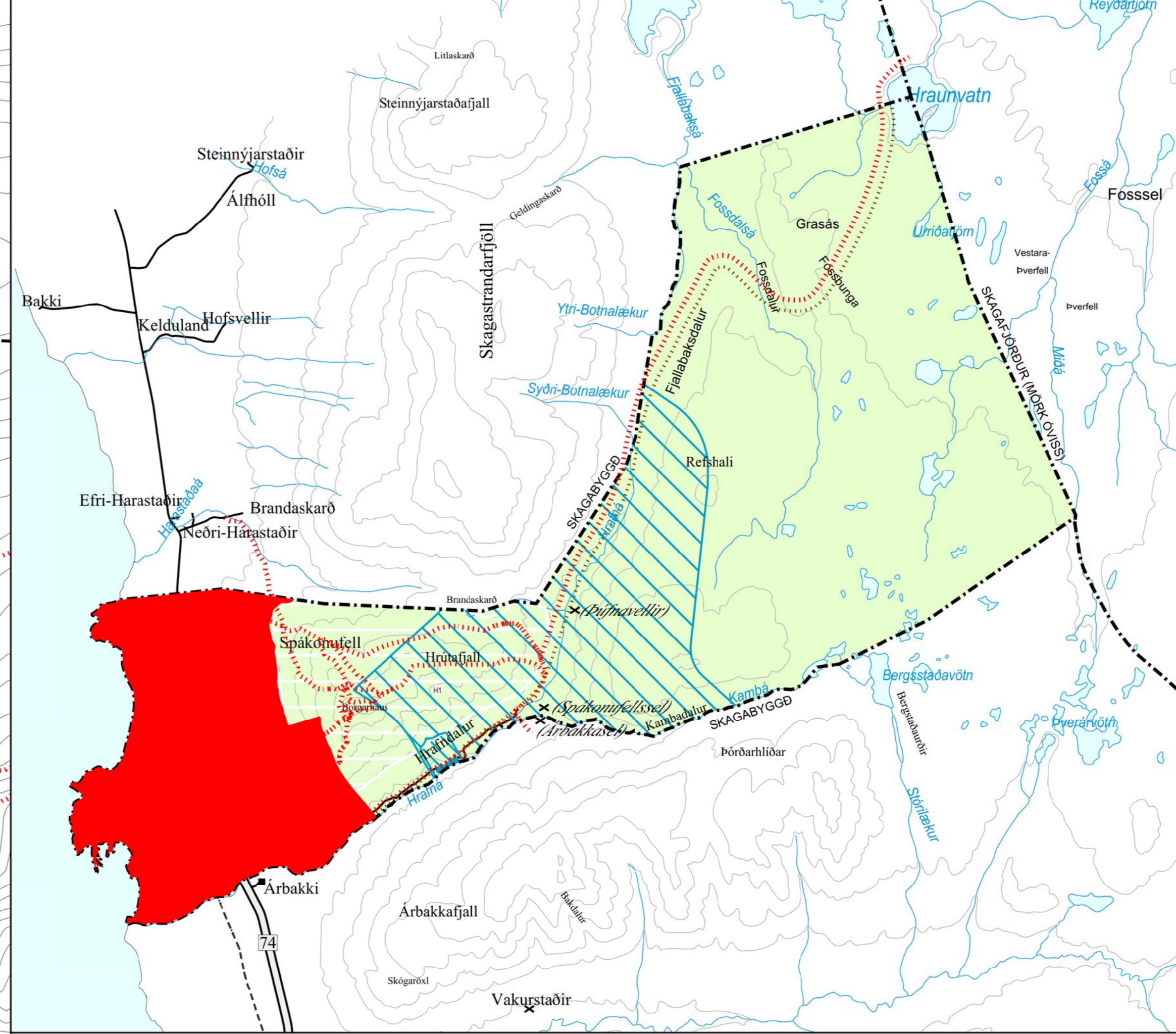
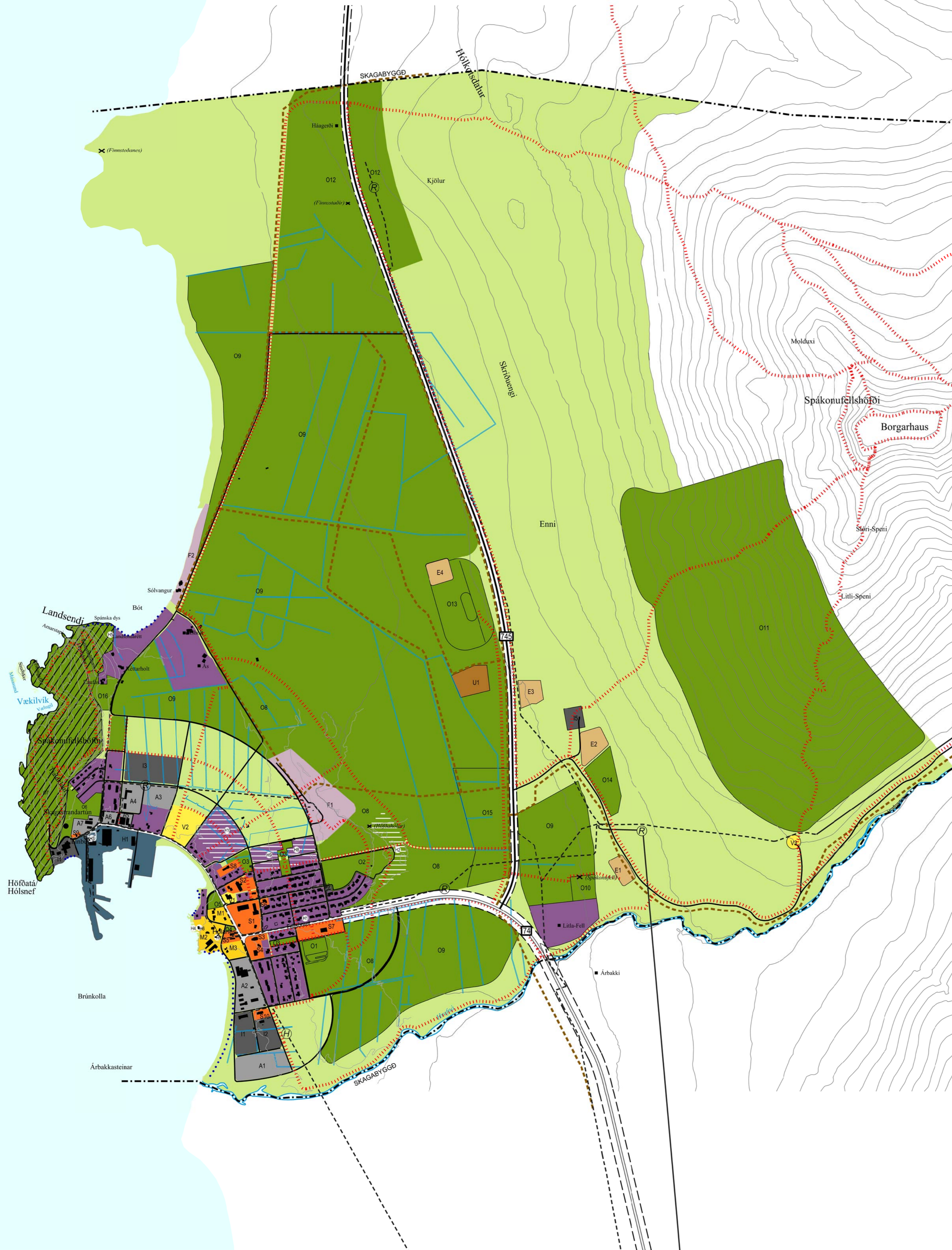




# SVEITARFÉLAGIÐ SKAGASTRÖND

## AÐALSKIPULAG 2010 - 2022



- ### Byggð
- Þéttbýli
  - Íbúðarsvæði
  - Miðsvæði
  - Verslunar- og þjónustusvæði
  - Svæði fyrir þjónustustofnanir
  - Íbúðarsvæði
  - Aðhafnasvæði
  - Hafnasvæði
  - Svæði fyrir frístundabyggð
  - Opin svæði til sérstakra nota
  - Öbyggð svæði innan þéttbýlis neðan 60 m y.s.
  - Öbyggð svæði ofan 60 m y.s.

- ### Verndarsvæði
- NÁTTÚRUVERNDARSVÆÐI**
- Frjálst svæði skv. náttúruverndarlögum
  - Hverfisvernd vegna náttúru- og söguminja
  - Hverfisvernd fyrir framtíðar íbúðabyggð
- VERNDARSVÆÐI GRUNNVATNS**
- Vatnsverndarsvæði I, brunnsvæði
  - Vatnsverndarsvæði II, grannsvæði vatnsbóla
  - Vatnsverndarsvæði III, fjarvæði vatnsbóla

- ### Veitur
- RAFVEITA**
- Háspennulínur 19kV
  - E2 EFNISTÖKUSVÆÐI
  - U1 Sorpförgunarsvæði
- Sjóvörn**
- Sjóvörn

- ### Samgöngur
- Stofnvegur ásamt 60 m veghelgunarsvæði
  - Tengivegur ásamt 30 m veghelgunarsvæði
  - Aðrir vegir (eingöngu til skýringar)
  - Megin gönguleiðir (lega eingöngu til skýringar)
  - Megin reiðleiðir (lega eingöngu til skýringar)

- ### Grunnupplýsingar
- Skurðir
  - Ár og vötn
  - Býli / Eyðibýli
  - Mörk skipulagsvæðis/sveitarfélagsmörk

### Landnotkun þéttbýli

- |   |   |  |
|---|---|--|
| <p><b>ÍBÚÐARSVÆÐI</b></p> <p><b>MÍÐSVÆÐI</b></p> <p>M1 HÓLANES</p> <p>M2 HÓLANES</p> <p>M3 HÓLANES</p> <p><b>VERSLUNAR- OG ÞJÓNUSTUSVÆÐI</b></p> <p>V1 KAUFFELAGSREIUR</p> <p>V2 ÚTBÆR</p> <p>V3 SKÍÐASKÁLI</p> <p><b>SVÆÐI FYRIR ÞJÓNUSTUENANIR</b></p> <p>S1 HÖFDASKÓLI</p> <p>S2 DVALARHEIMILI</p> <p>S3 KIRKJA</p> <p>S4 STJÓRNÝSLUREIUR</p> <p>S5 ÞJÓNUSTUREIUR</p> <p>S6 TÓNLISTARSKÓLI</p> <p>S7 FÉLAGSHEIMILI</p> <p>S8 LEIKSKÓLI</p> <p>S9 SUNDLAUG</p> <p>S10 SLÖKKVILID</p> <p><b>ÍBNÁÐARSVÆÐI</b></p> <p>I1 FJÓRUBRAUT</p> <p>I2 ODDAGATA</p> <p>I3 VETRARBRAUT</p> <p>I4 EINBÚSTÍGUR</p> <p>I5 FELLSMELAR</p> <p>I6 SPENNISTÓÐ</p> | <p><b>ATHAFNASVÆÐI</b></p> <p>A1 ODDAGATA-FJÓRUBRAUT</p> <p>A2 ODDAGATA-FJÓRUBRAUT</p> <p>A3 VETRARBRAUT</p> <p>A4 MÁNABRAUT</p> <p>A5 STRANDGATA</p> <p>A6 STRANDGATA</p> <p>A7 EINBÚSTÍGUR</p> <p><b>HAFNARSVÆÐI</b></p> <p>H1 HÖFNIN</p> <p><b>SVÆÐI FYRIR FRÍSTUNDBYGGÐ</b></p> <p>F1 HÓLABERG</p> <p>F2 SÓLVANGUR</p> <p><b>EFNISTÖKUSVÆÐI</b></p> <p>E1 FELLSMELAR</p> <p>E2 FELLSMELAR</p> <p>E3 AUSTAN ÞÓÐVEGAR</p> <p>E4 NORDAN REIÐVALLAR</p> <p><b>SORPFÖRGUNARSVÆÐI</b></p> <p>U1 HARRASTAÐIR</p> | <p><b>OPIN SVÆÐI TIL SÉRSTAKRA NOTA</b></p> <p>O1 ÍBRÓTTAVÖLLUR</p> <p>O2 TJALD- OG HÖLHÝSASVÆÐI</p> <p>O3 LEIKSVÆÐI</p> <p>O4 TRÍAREITUR</p> <p>O5 INAPPTADATÚN</p> <p>O6 SKAGASTRANDARTÚN</p> <p>O7 SPÁKONUFELLSHÖFÐI</p> <p>O8 MÖRKIN</p> <p>O9 FRISTUNDBÚSKAPUR</p> <p>O10 KIRKJUGARDUR</p> <p>O11 SKÓGRÆKT</p> <p>O12 HÁGERDISVÖLLUR</p> <p>O13 REIÐVÖLLUR</p> <p>O14 VÉLHÓLABRAUTFELLS-MELAR</p> <p>O15 HESTHÚSABYGGÐ</p> <p>O16 MELSTADATÚN</p> <p><b>HVERFISVERNDARSVÆÐI</b></p> <p>H1 GÖNHÖLL</p> <p>H2 HÓLABERG</p> <p>H3 EINBÚI</p> <p>H4 HÓLANES</p> <p>H5 LANDSENDARETT</p> <p>H6 BJARMANES</p> <p>H7 ÁRNES</p> <p>H8 RÁNARBRAUT</p> <p>H9 RÁNARBRAUT</p> <p>H10 STRANDGATA</p> |
|---|---|--|

Aðalskipulag þetta sem auglýst hefur verið samkvæmt 18. gr. skipulags- og hölhlýsasvæði nr. 73/1997 m.s.t. var samþykkt í sveitarstjórn þann 18. ágúst 2010.

Magnús B. Jónsson, Sveitarstjóri.

Aðalskipulag þetta var afgreitt af Skipulagsstofnun til staðfestingar ráðherra samkvæmt 19. gr. skipulags- og byggingarlaga nr. 73/1997 m.s.t. þann 13. júní 2010.

Magnús B. Jónsson, Sveitarstjóri.

Aðalskipulag þetta var staðfest af umhverfisráðherra þann 21. júní 2010.

Sævarin Sævarsson, Ráðgjafi.

Aðalskipulag Sveitarfélagsins Skagaströnd 2010-2022 er staðfest með fyrirvara um möguleikur mats á umhverfisáhrifum þeirra framkvæmda sem háðar eru mati á umhverfisáhrifum samkvæmt lögum nr. 106/2000.

**LANDMÖRLUN**  
 SVEITARFÉLAGIÐ SKAGASTRÖND  
 AÐALSKIPULAG 2010-2022

SKIPULAGSÁR. ÖG. MÖ.  
 TERNAD: m0  
 SÁMRYKT  
 KT  
 KVARNÍ: 10.000.00.000  
 KÖRFAGURUR: daga 29.10.2010  
 VERRAR: TRÖN: VEI:  
 6609-SA36 00